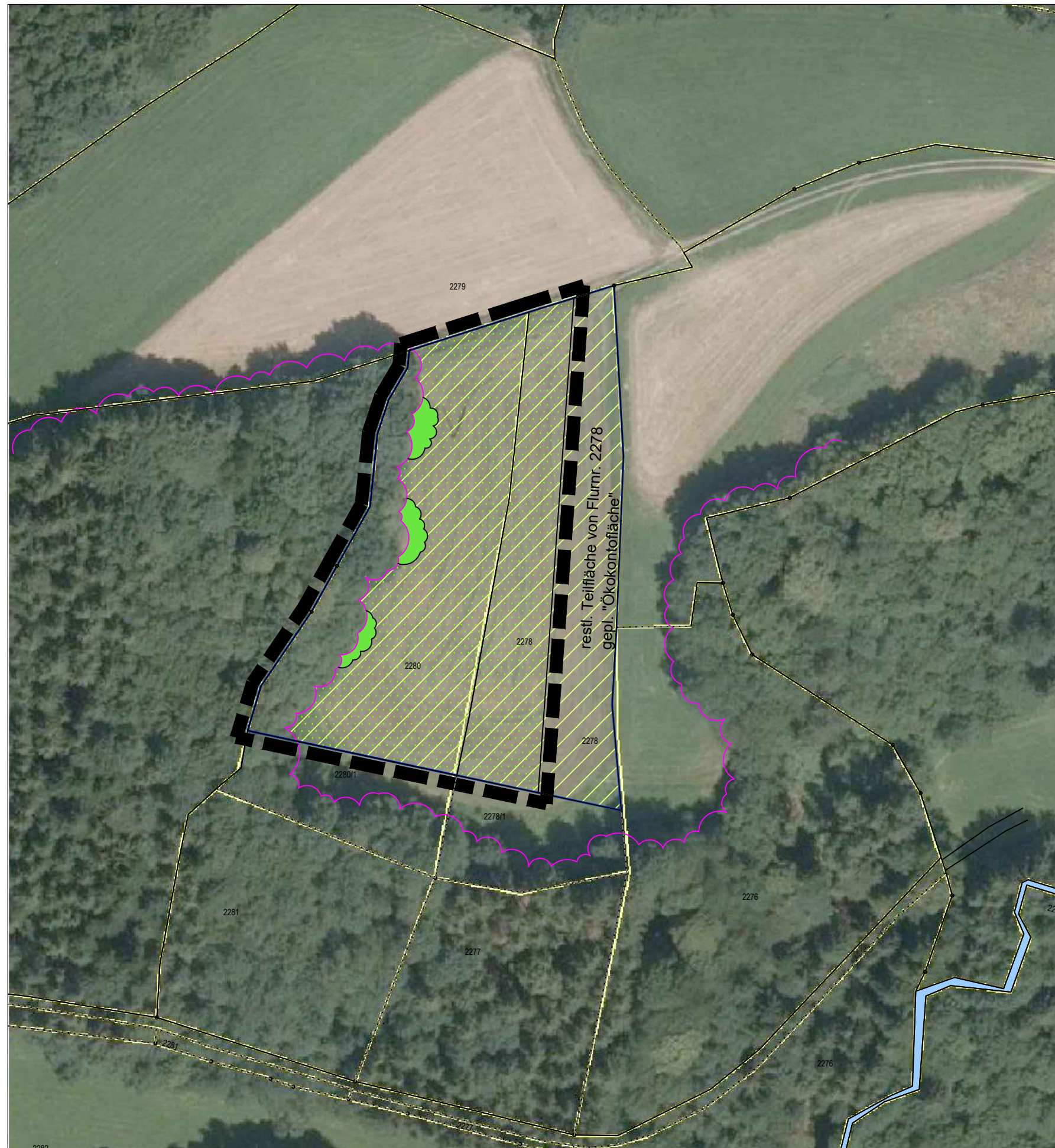


Änderung Sondergebiet Sport Reitern durch Deckblatt 1 Markt Hofkirchen



M 1:1000 mit Luftbild im Hintergrund

Bilanzierung Ausgleichsflächen auf Flurnr. 2280 und 2278
Gemarkung Hilgartsberg

Fläche Flurnummer 2280 Gemarkung Hilgartsberg: 3060 m²
Fläche Flurnummer 2278 Gemarkung Hilgartsberg: 2928 m²,
wurden neu abgemarkt
Gesamtfläche 5988 m²;



Abgrenzung ca. Waldbestand
keine Anrechnung, da Bestand ohne weitere Aufwertung



gepl. Ergänzung Waldrand
Vorpflanzung von Strauchgruppen
(v.a. Schlehen, Liguster, Pfaffenhütchen) zur Schaffung
eines buchtigen, gestuften Waldrands, ergänzend in ca.
5 bis 10 m breiten Streifen zu best. Waldrand,
Saumzone mit reduzierter Mahd Mähgutabfuhr alle 1- bis
2 Jahre
(und ohne Einsatz von Spritz- u. Düngemitteln)



bisher. Wirtschaftswiese
mit Ausmagerungsmahd in den ersten 3 Jahren;
und besonders tiefer Mahd zur Vorbereitung der Impfung mit
Mähgut/Saatgut aus geeign. Landschaftspflegeflächen
Einbeziehung des Landschaftspflegeverbands Passau bei der
Umsetzung und Pflege
dann regelmäßige Pflegemahd 1- bis 2 x jährlich
jeweils mit Mähgutabfuhr, ohne Einsatz von Dünge- und
Spritzmitteln



erforderlicher Ausgleich zu Änderung SO Sport
mit Anerkennungswert von 1995,2 m²
bei Anerkennungsfaktor von 0,5 damit real 3990,4 m²



räumlicher Geltungsbereich um Ausgleichsfläche 3
Fläche gesamt ca. 4830 m²
(inkl. ca. 839,6 m² nicht als Ausgleich
anererkennungsfähigem Wald auf Flurnr. 2280)
und 3990,4 m² festgelegter Ausgleichsfläche
entsprechend Anerkennungswert von 1995,2 m²

davon auf Flurnr. 2280: 2588,3 m²
(Anerkennung 1294,15 m²)
und auf Flurnr. 2278: 1402,1 m²
(Anerkennung 701,05 m²)

26.02.2019/ 30.04.2019/ 27.02.2020

Karte 5 zur Eingriffsregelung:
Ausgleichsflächen 3 auf Flurnr. 2278 und 2280
(neu abgemarkt)
Gemarkung Hilgartsberg

M 1:1000

Planungsbüro Inge Haberl
Dipl. Ing. Landschaftsarchitektin
Deggendorfer Str. 32, 94522 Wackersdorf
Tel.: (09933) 902013, Fax: (09933) 902014
E-mail: Inge.Haberl@t-online.de

